

Procédure Identité Numérique

Étape 1

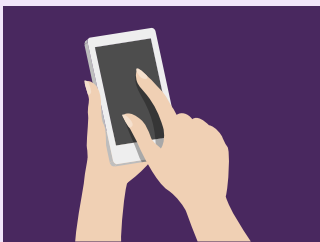
Avoir en sa possession l'une des pièces suivantes :

- Passeport français en cours de validité,
- Pièce d'identité française en cours de validité,
- Titre de séjour d'une durée supérieure ou égale à 5 ans.

Étape 2

Pour créer votre Identité Numérique, vous avez 3 possibilités :

1 L'Application



Sur l'application mobile L'Identité Numérique téléchargeable sur votre store d'applications :

Android OU Apple

(cliquez sur les liens ou scannez le QR correspondant ci-dessous)

Android



Apple



2 Le bureau de poste

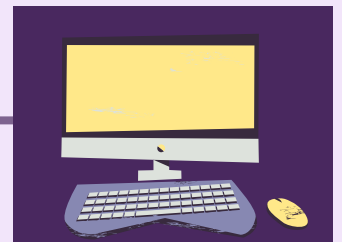


En bureau de poste en vous rapprochant de votre chargé de clientèle :

Présentez-vous dans un bureau de poste muni de votre **pièce d'identité éligible** puis demandez la création de votre Identité Numérique à un chargé de clientèle

Lorsque celle-ci est confirmée vous recevrez un **SMS** qui vous invitera à télécharger l'application sur votre smartphone pour **Activer** votre Identité Numérique et l'utiliser !

3 Le site web



Sur le site web de L'Identité Numérique en cliquant sur "**Créer votre Identité Numérique**".

(cliquez sur les liens ou scannez le QR ci-dessous)

Site web Identité Numérique



Application ou Site web

Après avoir téléchargé l'application :

Vous ne disposez pas d'un compte La Poste, veuillez cliquer tout en bas de l'écran sur **"Créer un compte"**

Vous disposez déjà d'un compte La Poste, vous serez invité à **renseigner votre e-mail et votre mot de passe**.
Vous avez oublié votre mot de passe : cliquez [ICI](#)

Après vous être connecté sur le site web :

Vous aurez le choix de créer votre Identité Numérique depuis votre smartphone ou alors depuis le site web.

La première étape consiste à vous connecter à votre Compte La Poste ou en créer un en saisissant :

- le code à 6 chiffres reçu par e-mail,
- votre numéro de mobile et le code à 4 caractères reçu par SMS,
- vos civilité, nom(s) et prénom(s),
- votre mot de passe.

Vérification numéro mobile

La première étape consiste à vérifier votre numéro de mobile :

- Saisissez l'indicatif de votre pays de résidence ainsi que votre numéro de mobile,
- Vous recevrez alors par SMS le code à 4 caractères alphanumériques qui est à saisir sur votre application

Saisissez et confirmez vos informations personnelles

- Sélectionnez le type de pièce d'identité avec laquelle vous souhaitez créer votre Identité Numérique,
- Remplissez le formulaire avec vos données personnelles ainsi que les informations liées à votre pièce d'identité,
- Confirmez l'exactitude de vos informations personnelles.

Choix du mode de vérification d'identité

Choisissez le mode de vérification de votre identité :

En face à face

- Passage de votre facteur à domicile
- En bureau de poste sans rendez-vous

En ligne

- En ligne grâce à lettre recommandée électronique AR24

Application ou Site web

Passage de votre facteur à domicile

Cocher **"Rencontrer votre facteur"** lors de l'étape du choix du mode de vérification et choisir la date qui vous convient.

Lorsque le facteur se présentera à votre domicile, il vous suffira de lui présenter :

- la pièce d'identité utilisée lors de votre inscription,
- le code d'activation à 6 chiffres reçu par SMS.

Suite au passage de votre facteur, vous recevrez un e-mail dans un délai d'1h qui vous informera sur la prochaine et dernière étape.

Votre pièce d'identité peut être vérifiée par un facteur à l'adresse de n'importe quel domicile de particulier situé en France. En revanche cette adresse ne doit pas être une adresse professionnelle ou un établissement dans lequel le facteur n'a pas un accès direct à l'utilisateur (ex : hôpitaux, immeubles de bureaux, etc.).



En bureau de poste sans rendez-vous

Lorsque vous vous rendez en bureau de poste, il vous suffira de présenter à l'agent :

- la pièce d'identité utilisée lors de votre inscription,
- le code d'activation à 6 chiffres reçu par SMS.

Suite à votre passage en bureau de poste, vous recevrez un e-mail dans un délai d'1h qui vous informera sur la prochaine et dernière étape qui est l'activation de votre Identité Numérique sur votre smartphone.



En ligne

La lettre recommandée électronique d'AR24 vous permet de procéder à la vérification d'identité 100% en ligne grâce à la comparaison faciale.

Lorsque vous aurez fait le choix de procéder à la vérification de votre identité 100% en ligne lors de votre inscription, vous recevrez un e-mail qui vous invite à lire le contenu de la LRE envoyée par L'Identité Numérique :

- Vous n'aurez qu'à cliquer sur **"Lire mon courrier"** pour débiter le parcours d'identification visuelle de votre identité.,
- Puis cliquer sur **"Confirmer mon identité"** pour commencer l'identification visuelle,

Après avoir cliqué sur commencer :

- Sélectionnez le type de pièce d'identité utilisée lors de votre inscription sur le site de L'Identité Numérique.
- Vous devrez procéder à un enregistrement vidéo où il vous sera demandé de prononcer 3 chiffres et de présenter votre pièce d'identité devant votre visage afin de prouver que vous êtes bien en possession du document scanné précédemment.

Après avoir validé l'enregistrement de votre vidéo, un opérateur procédera à la vérification des éléments transmis dans un délai de 48h (hors week-end).

Vous recevrez un e-mail vous invitant à consulter votre LRE qui contient votre code d'activation à 6 chiffres dans le cas où la vérification de votre identité est conforme.

Ce code vous permettra d'activer votre Identité Numérique sur votre smartphone, qui sera la dernière étape du parcours.



Dernière étape

Pour finaliser la création de votre Identité Numérique et pouvoir l'utiliser, il vous reste une dernière étape qui est l'activation de votre Identité Numérique sur votre smartphone.

Téléchargez l'application mobile L'Identité Numérique La Poste sur votre smartphone depuis les stores (vu page 1)

- Cliquez sur "Commencer"
- Connectez-vous grâce à vos identifiants (e-mail et mot de passe) et acceptez les C.G.U de L'Identité Numérique
- Saisissez le code d'activation à 6 chiffres reçu par sms (si vous n'êtes plus en possession de ce SMS, cliquez sur "Renvoi du code" à cette étape)
- Choisissez votre code secret à 4 chiffres (ce code ne doit pas être une suite de chiffre ou 4 même chiffres : 1234, 2222...)
- Acceptez les notifications pour pouvoir utiliser votre Identité Numérique

Vous pouvez maintenant utiliser votre Identité Numérique



METAFORM
LANGUES