



Catalogue 2024

**"OUI. Apprendre
devient aussi
FACILE
que de faire un
tiktok."**



Sommaire

- 1 METAFORM
- 2 NOS COLLABORATEURS
- 3 ÉTAPES DE MISE EN PLACE
- 4 LES MODULES DE FORMATIONS
- 5 ANGLAIS : NOS FORMULES
- 6 ESPAGNOL : NOS FORMULES
- 7 LANGUE DES SIGNES
- 8 PLATEFORME MYCOW
- 9 AUTRES LANGUES
- 10 LA FORMATION SST
- 11 TRADUCTION & INTERPRÉTARIAT
- 12 SEMAINE RÉSIDENIELLE
- 13 POURQUOI VENIR CHEZ METAFORM ?
- 14 NOTRE COLLECTION DE FORMATEURS
- 15 NOTRE ÉQUIPE ADMINISTRATIVE
- 16 PROCÉDURE D'ACCUEIL (HANDICAP)
- 17 CONTACTEZ-NOUS !

Collaborer avec Metaform,

c'est :

Travailler avec le centre de formation qui a le **plus haut taux de satisfaction de la région.**

Être en contact avec une équipe administrative **compétente, bienveillante et réactive.**

Proposer à vos collaborateurs des **formules uniques, structurées et sur mesure** pour chacun d'entre eux.

"Colette a été une très bonne formatrice lors de ces 6 mois.

Des cours individuels riches en enseignements, toujours dans la bonne humeur. L'équipe de Metaform est également au top !

Merci à vous tous"

Clément B.

4.9 ★★★★★

45 avis Google

METAFORM
LANGUES



Notre équipe enseignante :

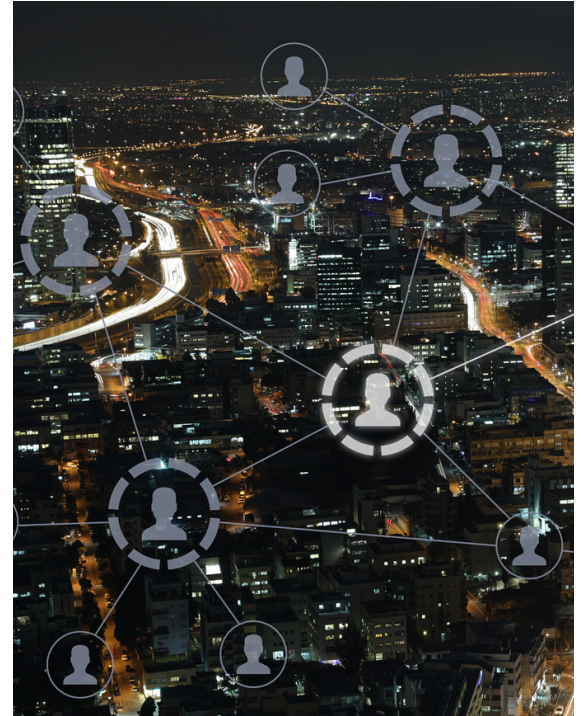


Est implantée sur la région.

Enseigne sa langue
maternelle.

Est formée régulièrement
aux nouvelles pédagogies.

Est expérimentée.



METAFORM
LANGUES



Étapes de mise en place



BENCHMARK

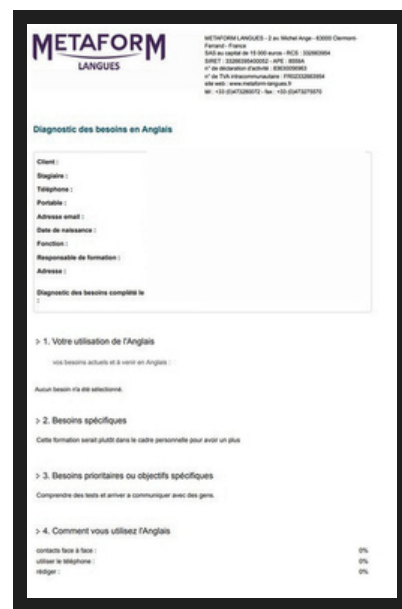
Test écrit réalisé sur notre site internet pour les participants n'ayant pas suivi de formation dans les 24 derniers mois.

DIAGNOSTIC DES BESOINS

Diagnostic des besoins renseigné en ligne par chaque participant pour préciser ses attentes.

CHOIX DU MODULE

Choix du ou des modules le ou les plus adaptés pour répondre aux attentes.



METAFORM LANGUES - 2 av. Michel Ange - 63000 Clermont
Formule - 10000
SAS au capital de 10 000 euros - RCS 30080064
SIRET 300800640-0001-0001
N° de déclaration d'activité 8303000003
N° de TVA intracommunautaire FR0230080064
Site web : www.metaform-langues.fr
Tel : +33 (0)470300000 Fax : +33 (0)470300000

Diagnostic des besoins en Anglais

Client :
Nom :
Prénom :
Date de naissance :
Fonction :
Responsable de formation :
Adresse :
Diagnostic des besoins complété le :

> 1. Votre utilisation de l'Anglais
vos besoins actuels et à venir en Anglais :
Aucun besoin via des sélections.

> 2. Besoins spécifiques
Cette formation serait plutôt dans le cadre personnel pour avoir un plus

> 3. Besoins prioritaires ou objectifs spécifiques
Comprendre des textes et arriver à communiquer avec des gens.

> 4. Comment vous utilisez l'Anglais
contacts face à face : 0%
utiliser le téléphone : 0%
écrire : 0%

EVALUATION

Certifications LILATE / CLOE / TOEIC et DCL proposées en fin de formation.

METAFORM
LANGUES



TOUTES LES LANGUES SONT POSSIBLES



Des modules de formations selon vos besoins

En présentiel ou en visio partout en France.
Cours individuels sur mesure.
Extensif - semi intensif.

20h

30h

40h

Les formules sont déclinables en groupe.
Nos formateurs sont natifs.

METAFORM
LANGUES

ANGLAIS

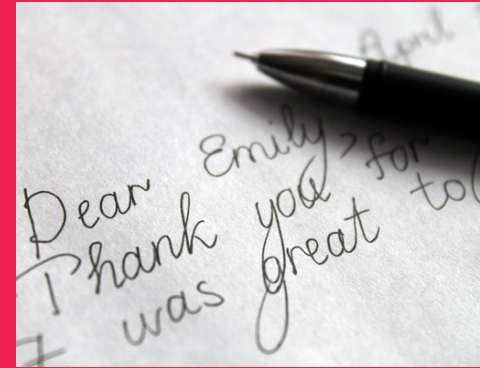
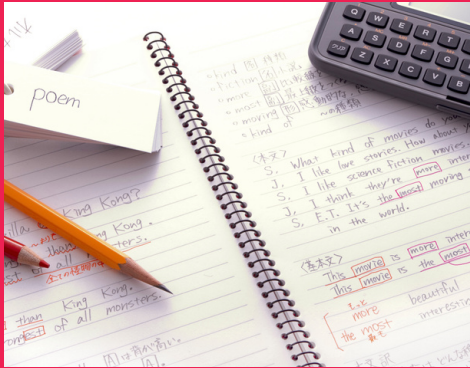
Nos formules

Certifications TOEIC ou LILATE

20h

30h

40h



Financement entreprises / OPCO possibles. Financement CPF liens ci-dessous :

FORMULES les plus demandées TOEIC :

- **20H**
- **30H**
- **40H**

FORMULES les plus demandées LILATE :

- **20H**
- **30H**
- **40H**

"Super formation d'anglais à distance ! Très pratique et flexible. J'ai choisi cet organisme grâce aux avis ci-dessous et je ne suis pas déçu. Super suivi, bref je recommande ! See you soon !"

Nicolas R.

Vous souhaitez une autre formule avec un nombre d'heures différent ? C'est possible ! contactez-nous en cliquant [ICI](#)

METAFORM
LANGUES

ESPAGNOL

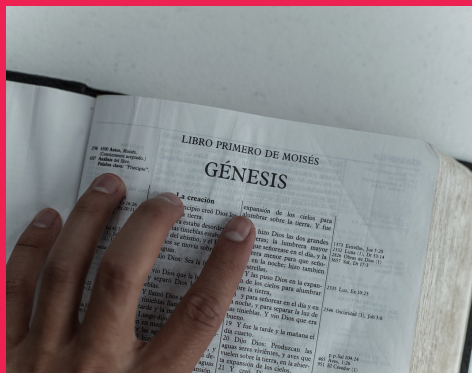
Nos formules

Certification LILATE

20h

30h

40h



Financement entreprises / OPCO possibles. Financement CPF liens ci-dessous :

FORMULES les plus demandées LILATE :

- 20H
- 30H
- 40H

“Centre de formation au top ! Je recommande !”

Rythm Gh

METAFORM
LANGUES

Vous souhaitez une autre formule avec un nombre d'heures différent ? C'est possible ! contactez-nous en cliquant [ICI](#)

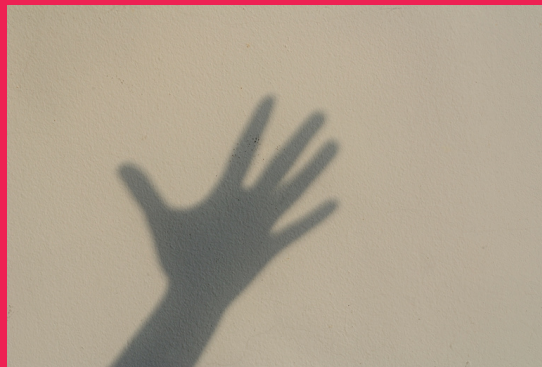
LANGUE DES SIGNES (française)

Certification DCL

20h

30h

40h



FORMULES DCL :

- 20H
- 30H
- 40H

Vous souhaitez une autre formule avec un nombre d'heures différent ? C'est possible ! contactez-nous en cliquant [ICI](#)

METAFORM
LANGUES

FORMATION DIGITALE : MY COW



Apprenez
et perfectionnez
votre anglais !

myCOW^{PRO}
Citizen Of the Web

avec

myCOW
Citizen Of the Web



Lexique, grammaire, dictées, prononciations... ou encore de l'expression orale, des vidéos news ou des points culture. Vous trouverez toutes sortes de rubriques adaptées à votre niveau et nécessaires à votre apprentissage. [# Apprendreanglais](#)

METAFORM
LANGUES

AUTRES LANGUES

Sur demande



Vous souhaitez une formation dans une autre langue ?
C'est possible !
Contactez-nous **ICI** pour plus d'informations.

"Une formation très intéressante et enrichissante, avec une pédagogie adaptée de la part de Claudia et Steve.

Une expérience inoubliable avec une famille aux petits soins pour cette Immersion."

Rbaz Bz

METAFORM
LANGUES



La formation SST

Sauveteur Secouriste du Travail



La formation SST, c'est :

- Initiation (2 jours 14 heures) et Renouvellement (1 jour 7 heures)
- Peut se dérouler dans nos locaux à La Pardieu ou directement dans vos locaux.
- 250 euros HT par participant (Initiation)
- 150 euros HT par participant (Renouvellement)
- Vous permet d'obtenir votre certificat SST à la fin de la formation !

Pour plus d'informations, contactez-nous en cliquant [ICI](#)



Traduction & Interprétariat

Notre expérience à
votre service DEPUIS
1985

DOMAINES :

communication, marketing, commercial,
technique, juridique, finance, scientifique,
copy editing, informatique, agro-
alimentaire, recherche, tourisme,
gastronomie...

Réactivité Qualité Confidentialité

TOUTES LES COMBINAISONS DE
LANGUES SONT POSSIBLES

METAFORM
LANGUES

Pour un devis, cliquez [ICI](#)

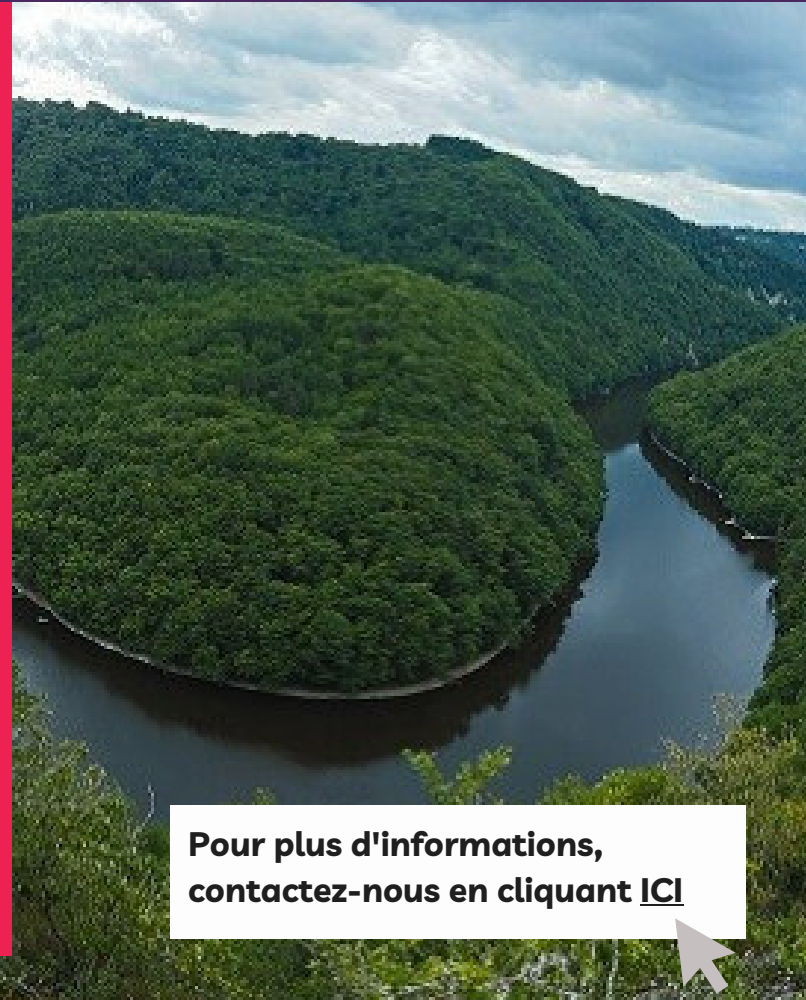
Semaine Résidentielle

DANS LES COMBRAILLES
En AUVERGNE

Vivez une expérience inédite

Rejoignez-nous pour une immersion totale dans une famille anglaise.

- **FORMATION SUR MESURE SELON LE NIVEAU ET LES OBJECTIFS "MÉTIER" DE L'APPRENANT.**
- **PROGRESSION RAPIDE.**
- **DIAGNOSTIC DES BESOINS COMPLET ENVOYÉ EN AMONT DE LA FORMATION.**
- **ACQUISITION DE LA SPONTANÉITÉ DANS SON EXPRESSION.**
- **APPROCHE PÉDAGOGIQUE PERSONNALISÉE ET INTENSIVE.**



Pour plus d'informations,
contactez-nous en cliquant **ICI**



**2 av. Michel Ange - 63000
Clermont - Ferrand**



Pourquoi venir chez Metaform ?

Situé à la sortie de Clermont-Fd à la Pardieu, Metaform est très facile d'accès et dispose d'un parking gratuit sur place.

Pour compléter vos achats, le supermarché Leclerc est à quelques mètres de nos locaux.

Possibilité de formation en distanciel dans toute la France.



Notre collection de FORMATEURS

Made in All over the World.

"Nos formateurs les maîtres



des langues étrangères."

METAFORM
LANGUES





Dean

Dean est spécialisé dans les domaines les plus techniques et les enseigne avec la pertinence et la justesse qui le caractérise.



Colette

Originaire du Midlands, Colette aime les échanges et a un sens inné du contact humain.



Steve

Arrivé de Manchester en Angleterre, Steve sème la bonne humeur partout où il passe.



Nick

Ancien militaire de la Royal Air Force, l'apprentissage avec Nick se déroule toujours dans la joie et la bonne humeur.



Mary-Ann

Mary-Ann est la formatrice idéale si vous souhaitez prendre confiance en vous pour vous exprimer en anglais et vous amener à votre niveau le plus haut.



Paco

Originaire de Malaga en Espagne, notre emblématique Paco saura répondre à vos besoins en espagnol général ou professionnel.



Catherine

Irlandaise de caractère, Catherine a toujours le mot pour rire. Avec elle, pas de place pour l'ennui et des progrès rapides.



Notre équipe administrative





● REC



Arnaud

Arnaud est le directeur de Metaform. Il assure le renfort en cas de besoin au service formation.



Steven

Steven est notre assistant commercial et marketing digital. Toujours de bonne humeur, il est votre contact privilégié pour vos demandes de formations.



Sabrina

Sabrina est notre responsable pédagogique. Elle a toujours de bonnes idées pour vous concocter des formations qui répondent à vos attentes.



Noémie

Noémie est notre responsable administrative. Elle représente la rigueur et l'efficacité. Avec elle, tous les dossiers sont suivis et traités à temps.



Sophie

Sophie est notre responsable traduction et interprétariat. Il n'y a pas plus réactive. Avec son équipe de traducteurs, vos documents sont entre de bonnes mains.



Procédure d'accueil des personnes en situation de handicap.

Chez Metaform, nous avons pour objectif de faciliter l'accès des individus en situation de handicap aux formations que nous proposons. L'objectif principal est d'adopter des pratiques inclusives afin de garantir une égalité d'accès aux connaissances pour tous.

Nous désirons prendre part à la formation des personnes en situation de handicap afin de garantir un accès équitable à l'apprentissage pour tous !

1- Informer sur les modalités de la formation

➤ Nous nous engageons à fournir des informations complètes et précises sur nos offres de formation. Nous nous engageons donc à fournir une description détaillée du programme de chaque formation afin de répondre à toutes les interrogations éventuelles de nos participants.

2- Répondre aux besoins de nos apprenants

➤ Nous mettons à disposition un formulaire d'évaluation des besoins (diagnostic des besoins) pour identifier d'éventuelles adaptations requises.

Le diagnostic des besoins sera examiné afin de recueillir toute nécessité d'adaptation, et nous déploierons les ressources nécessaires pour garantir un accueil optimal du participant et le bon déroulement de la session de formation.

Chez Metaform-Langues, il est primordial de maintenir une approche non discriminatoire. La bienveillance est essentielle, en ajustant notre langage en fonction des niveaux de compréhension. Pour nous, il est crucial de prendre en considération les besoins de l'apprenant et d'adapter notre formation à ses défis dans la mesure du possible.

3- Consultation sur les besoins en matière d'accessibilité et de bien-être



L'équipe de Metaform peut vous demander :

- Si vous êtes bénéficiaire de la reconnaissance de travailleur handicapé.
- Si vous rencontrez des contraintes en lien avec votre handicap.
 - Si des ajustements doivent être envisagés pour votre environnement de travail.
- Si vous vous sentez bien . Si vous avez besoin d'aide...

Cependant, nous ne vous demanderont en aucun cas :

- Le type ou l'origine du handicap.
- Des détails médicaux.
- Des informations personnelles.

En résumé, l'approche doit être centrée sur les besoins et le bien-être de la personne en situation de handicap, tout en évitant toute intrusion dans sa vie privée ou toute demande de renseignements inappropriés.

4- Personnalisation de nos formations et ajustements

Voici quelques exemples de modifications envisageables :



- Pour les troubles visuels : fournir des documents dans des formats accessibles, tels les documents audios ou les documents électroniques pouvant être lus par des lecteurs d'écran. Encourager la participation active des apprenants souffrant de handicap visuel en favorisant les interactions verbales, les discussions de groupe et les activités pratiques qui ne reposent pas uniquement sur le sens de la vue.
- Pour les troubles auditifs : s'assurer que les salles de classe sont bien éclairées et que les informations importantes sont également présentées visuellement, par exemple à l'aide de présentations PowerPoint ou d'un tableau blanc. Si nécessaire, fournir les services d'un interprète en langue des signes pour traduire les cours en temps réel, utilisez des gestes, ainsi que des expressions faciales ou un langage corporel clair pour renforcer la communication avec les apprenants malentendants. Enfin, s'assurer d'être face à l'apprenant tant que l'on parle, articuler pour faciliter la lecture sur les lèvres.

- Pour les personnes souffrant de handicap mental : faire preuve de disponibilité et d'empathie, utiliser un langage adapté. Féliciter et encourager les progrès réalisés, en mettant l'accent sur leurs réussites et en fournissant un retour d'information constructif pour aider à s'améliorer.
- Pour les personnes souffrant de handicap psychique : créer un environnement calme, structuré et non menaçant qui favorise le bien-être émotionnel et réduit les sources de stress. Eviter de contredire l'apprenant et de répéter plusieurs fois la même question.
- Pour les personnes souffrant de handicap moteur : dès l'arrivée de la personne, s'assurer qu'elle ne rencontre aucun obstacle physique sur son chemin. Aménager des espaces de travail spacieux et ergonomiques pour permettre une circulation facile et confortable aux personnes en fauteuil roulant. Selon les besoins spécifiques de chaque apprenant, éventuellement assister pour la manipulation du matériel ou la prise de notes.
- Pour les personnes souffrant de handicap cognitif (trouble dys par exemple) : fournir du matériel pédagogique adapté, tel que des polices de caractères faciles à lire, des documents avec un espacement approprié entre les lignes et des supports visuels clairs et simples. Donner des instructions claires, simples et concises, en évitant les termes techniques ou les formulations complexes qui pourraient entraîner de la confusion chez les apprenants.

Cette liste est non exhaustive, les ajustements seront adaptés à chaque personne et à chaque situation.

Dans toutes les situations, nous encouragerons et valoriserons les progrès des apprenants souffrant de handicap, en reconnaissant leurs efforts et en mettant en avant leurs réussites pour renforcer leur motivation et leur estime de soi.

Pendant toute la durée de la formation, nous vérifierons régulièrement l'efficacité des ajustements réalisés. Dans cette optique, nous solliciterons régulièrement les apprenants pour recueillir leurs impressions sur l'efficacité des mesures prises.

Conditions générales de vente

OBJET

Les conditions générales de ventes décrites ci-après détaillent les droits et obligations de la société Metaform-Langues et de son Client dans le cadre de la prestation de tous les services (formation, traduction, interprétariat) proposés par Métaform-Langues, 2 Avenue Michel-Ange 63000 CLERMONT-FERRAND CEDEX 1, SAS au capital de 15.000€ - RCS Clermont-Ferrand B 332 663 954 - TVA intracommunautaire FR 0233266395400052.

Toute prestation accomplie par la société Metaform-Langues implique donc l'adhésion sans réserve de l'acheteur aux présentes conditions générales de vente.

PRIX

Les prix des services vendus sont ceux en vigueur au jour de la prise de commande. Ils sont libellés en euros et calculés hors taxes. Par voie de conséquence, ils seront majorés du taux de TVA et des frais de transport applicables au jour de la commande.

RABAIS, REMISES, RISTOURNES

Les tarifs proposés comprennent les rabais, remises, ristournes que la société Metaform-Langues serait amenée à octroyer compte tenu de ses résultats ou de la prise en charge par l'acheteur de certaines prestations.

ESCOMPTE

Aucun escompte ne sera consenti en cas de paiement anticipé.

MODALITES DE PAIEMENT Sauf stipulation contraire prévoyant le recours à l'affacturage les factures sont réglables par billet à ordre, carte bancaire, chèque, espèces, prélèvements, traite, virement.

Les factures établies par Metaform-Langues sont payables au plus tard dans un délai de 30 jours, ou selon les échéances préalablement convenues. La date portée sur la facture constituant ainsi le point de départ du délai de paiement.

Toute action de formation (stage ou cycle) débutée est due dans son intégralité.

Conditions générales de vente

RETARD DE PAIEMENT

En cas de défaut de paiement total ou partiel de nos prestations, l'acheteur doit verser à la société Métaform-Langues une pénalité de retard égale à trois fois le taux d'intérêt légal applicable. Le taux de l'intérêt légal retenu est celui en vigueur au jour de la commande.

Cette pénalité est calculée sur le montant TTC de la somme restant due, et court à compter de la date d'échéance du prix sans qu'aucune mise en demeure préalable ne soit nécessaire.

Montant de l'indemnité forfaitaire pour frais de recouvrement d'un montant de 40 euros en cas de retard (article D.441-5 du Code de Commerce).

FORCE MAJEURE

La responsabilité de la société Metaform-Langues ne pourra être mise en œuvre si la non-exécution ou le retard dans l'exécution de l'une de ses obligations décrites dans les présentes conditions générales de vente découle d'un cas de force majeure. A ce titre, la force majeure s'entend de tout événement extérieur, imprévisible et irrésistible au sens de l'article 1148 du Code civil.

PROTECTION DES DONNEES PERSONNELLES

Metaform-Langues veille à protéger toutes les données personnelles du Client. Ces données sont destinées uniquement à Metaform-Langues et ne sont en aucun cas vendues, données, cédées ou échangées.

TRIBUNAL COMPETENT

Tout litige relatif à l'interprétation et à l'exécution des présentes conditions générales de vente est soumis au droit français.

A défaut de résolution amiable, le litige sera porté devant le Tribunal de Commerce de CLERMONT-FERRAND.

CONTACT

Pour toute question ou réclamation, le Client peut contacter Metaform-Langues :

- par e-mail : metaform@metaform-langues.fr
- par téléphone : 04.73.28.00.72
- par courrier : 2 avenue Michel-Ange 63000 CLERMONT-FERRAND CEDEX 1

CONTACT Metaform Langues

Arnaud BEYRAND :

arnaud.beyrand@metaform-langues.fr

Steven LAVAUT :

steven@metaform-langues.fr

04 73 28 00 72

2 Avenue Michel Ange

63000 Clermont-Fd

Follow Us +



METAFORM
LANGUES

[@Metaformlangues](https://www.instagram.com/Metaformlangues)